

サーマルプリンタ RP-F10 シリーズ クイックスタートガイド

ご使用前に、必ず「安全上の注意」、「取扱説明書」をよくお読みの上、プリンタを安全に正しくお取り扱いください。

取扱説明書とソフトウェアのダウンロード

① Web ページにアクセスしてください。

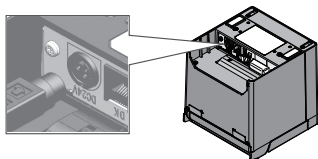
<https://www.sii-ps.com/rpf10/>

② 取扱説明書をダウンロードしてお読みください。

③ 上記 Web ページにて各種ソフトウェアをダウンロードできます。



電源の接続




- ① ACアダプタにACケーブルを接続してください。
- ② ACアダプタのDCプラグをプリンタの電源コネクタに接続してください。
- ③ ACケーブルのACプラグをコンセントに接続してください。

ホスト装置との接続（無線接続）

■ Bluetooth インタフェース

Bluetooth インタフェースでホスト装置と通信するには、ホスト装置とペアリングを行う必要があります。

ホスト装置のBluetooth機能をオンにしてください。

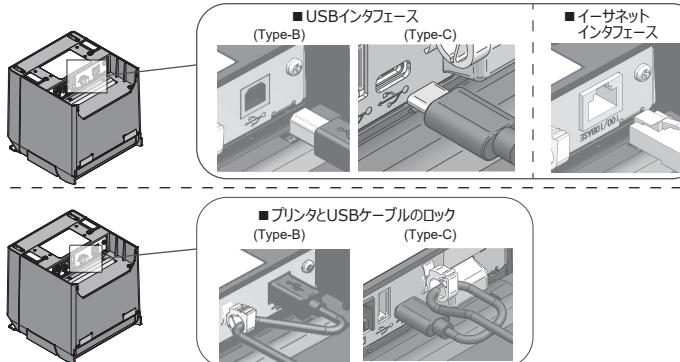
プリンタの電源がオフの状態、電源スイッチ  を7秒以上押し続けてください。

LEDが青色に点滅しペアリングモードになります。

（詳細は上記Webページまたは、取扱説明書を参照してください。）

ホスト装置との接続（有線接続）

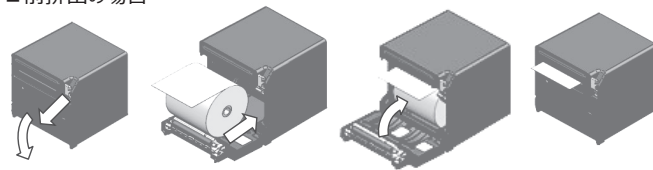
指定のケーブルをプリンタのインタフェースコネクタに接続してください。



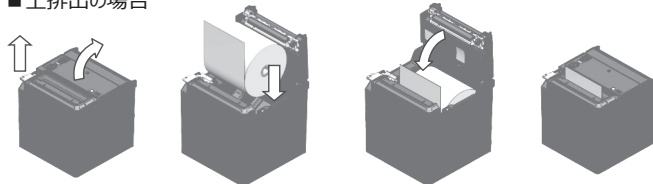
感熱紙のセット方法

プリンタのリリースバーを引いてペーパーカバーを開き、ペーパーホルダに用紙を挿入してください。

■ 前排出の場合



■ 上排出の場合



Read through the Safety precautions and the User's guide carefully before using the printer, and handle it safely and properly.

Download User's guide and software

1. Visit our web site. 

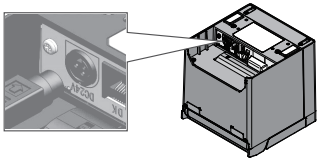
<https://www.sii-ps.com/rpf10/>

2. Download the User's guide and read it.

3. Appropriate software can be downloaded from the above web site.



Power connection




1. Connect the AC cable to the AC adapter.
2. Plug the DC plug of the AC adapter to the power connector of the printer.
3. Plug the AC plug of the AC cable to an outlet.

Connecting to host device (Wireless connection)

■Bluetooth Interface

To communicate with the host device using the Bluetooth interface, pairing with the host device is required.

Set the Bluetooth function of the host device to on.

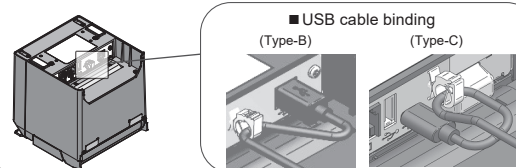
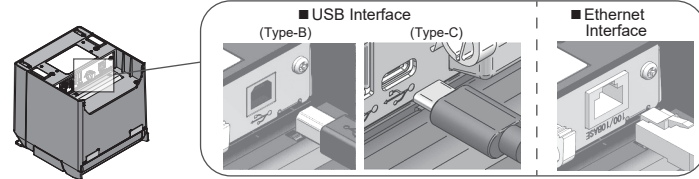
Press and hold the POWER Switch  for 7 seconds or more with the printer off state.

The LED blinks in blue and pairing mode is started.

(See the above web site or USER'S GUIDE for details.)

Connecting to host device (Cable connection)

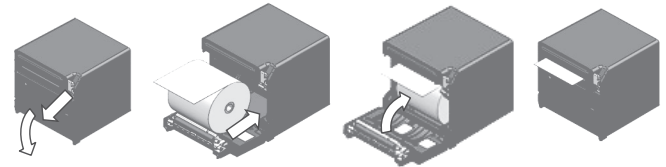
Connect the specified cable to the interface connector.



Loading thermal paper

Pull the release lever and open the paper cover.
Load the thermal paper into the paper holder.

■Paper ejection (Front)



■Paper ejection (Top)

